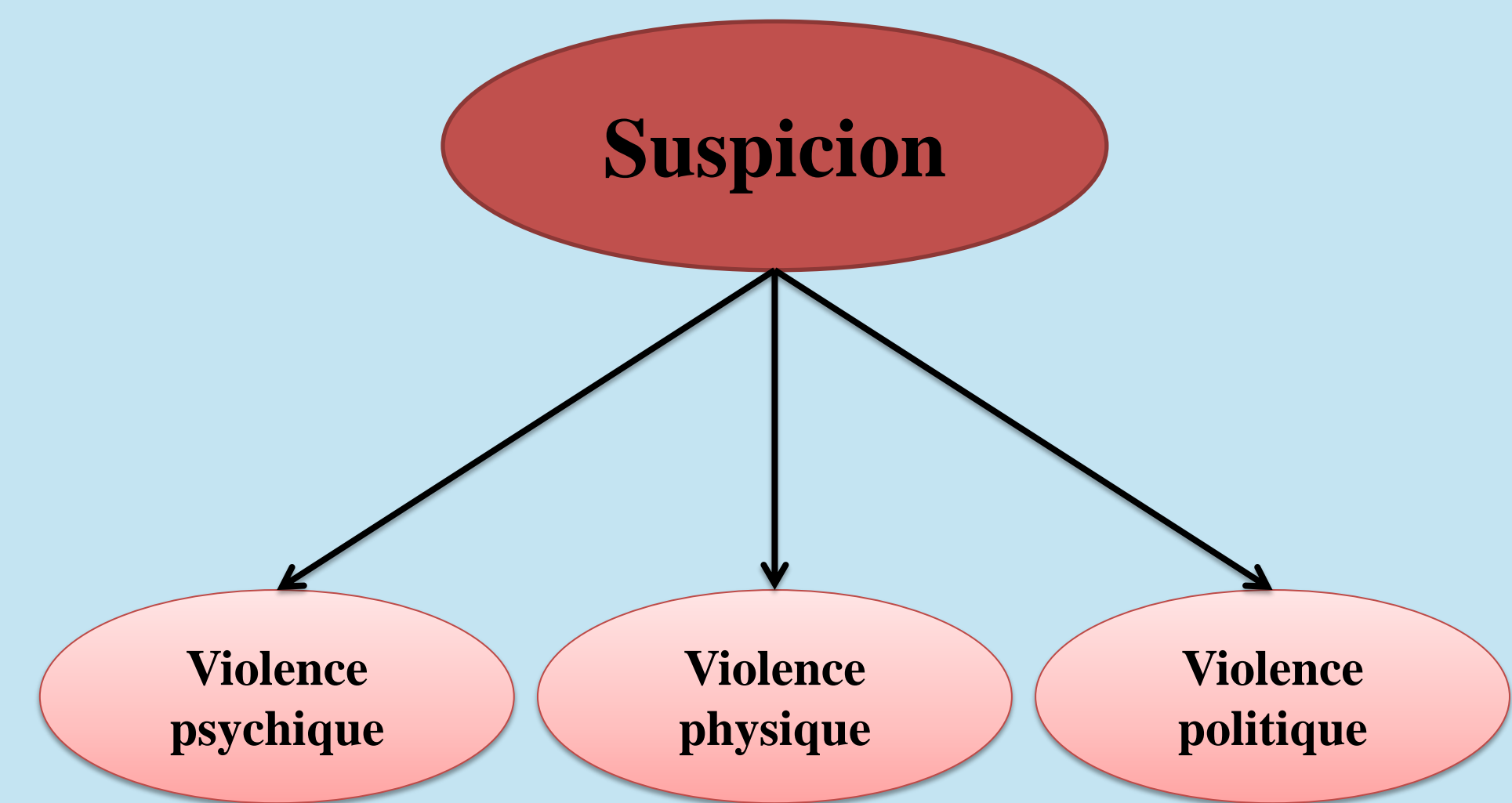
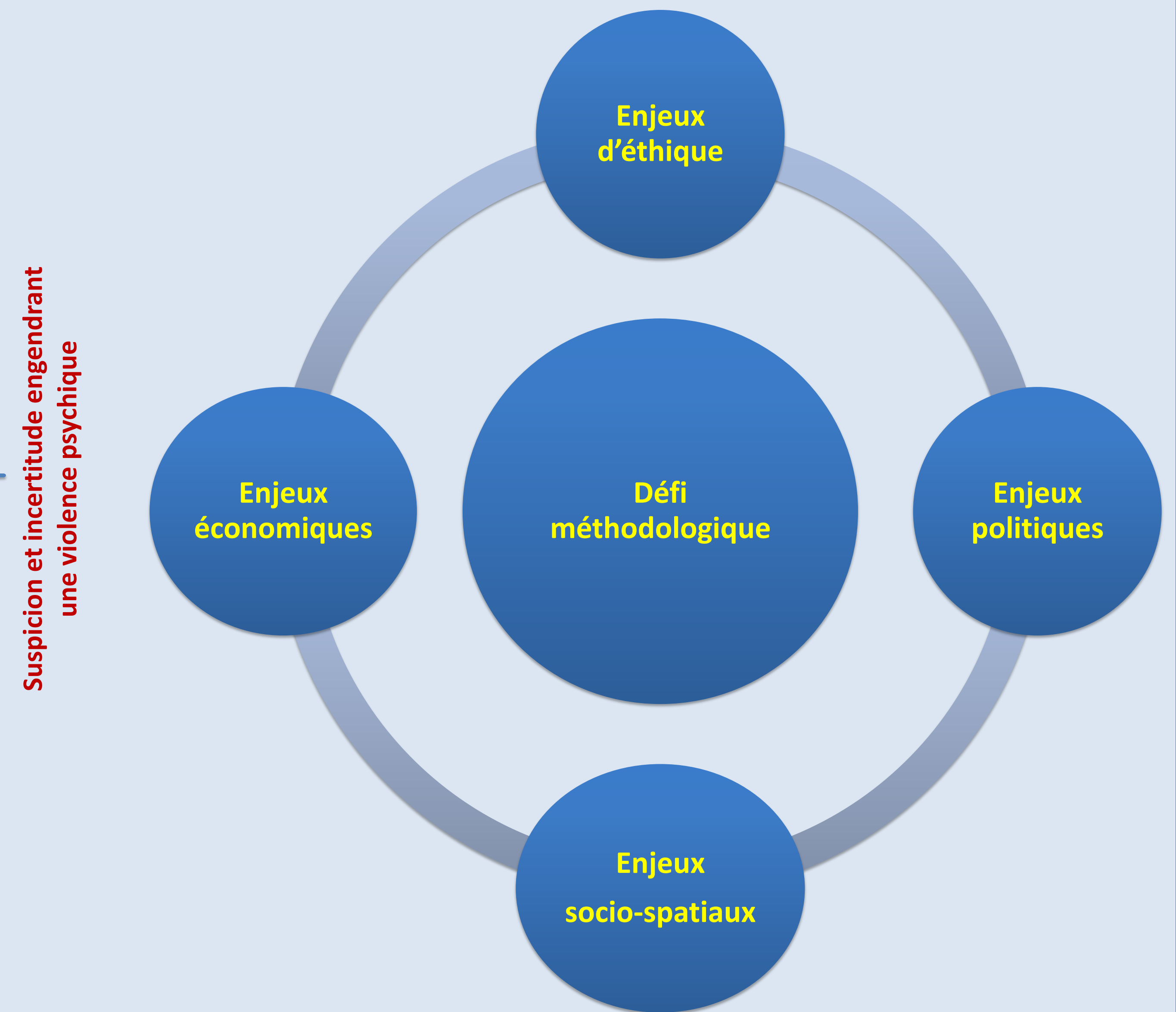
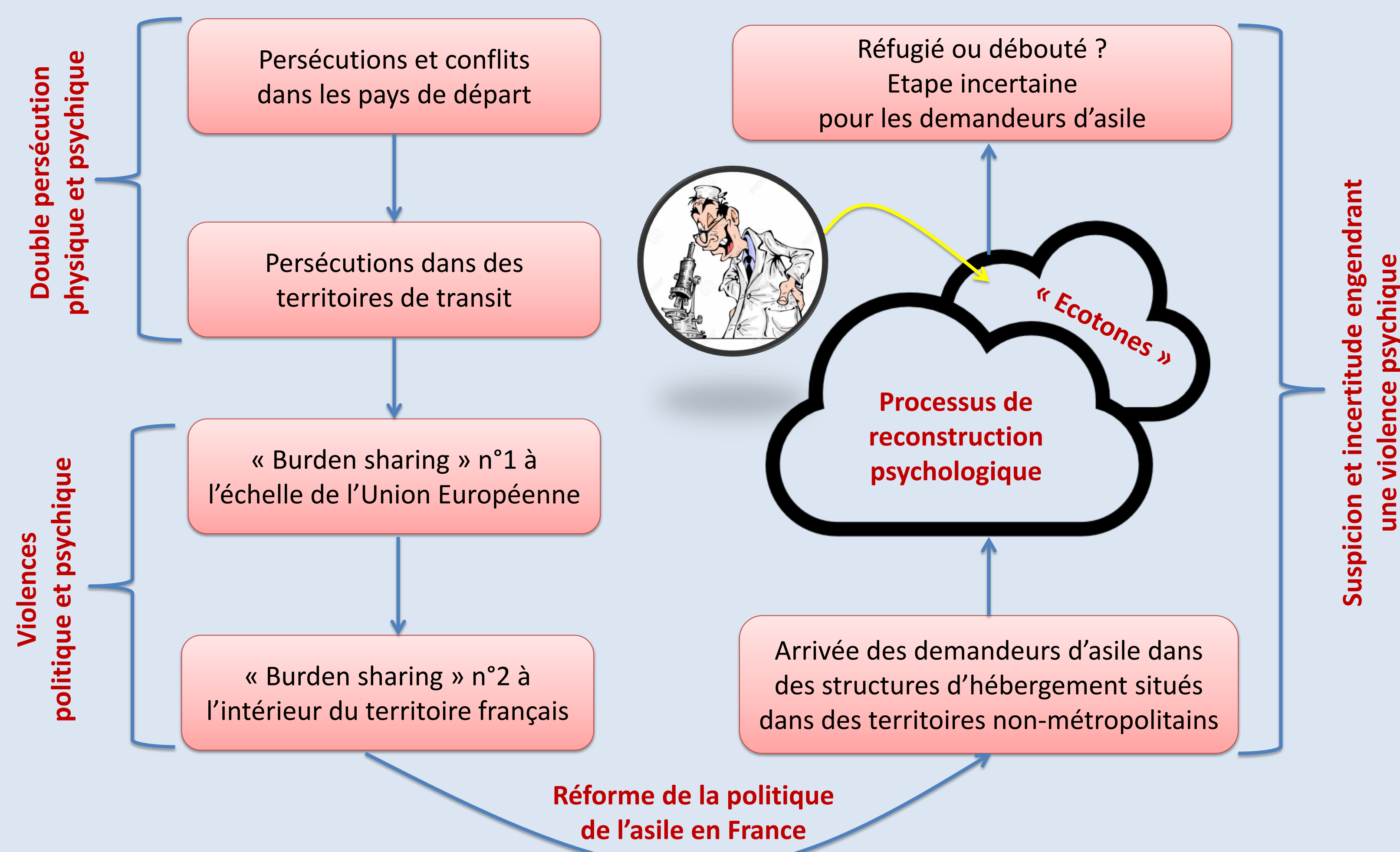


Résumé : Ce poster pose la question des limites méthodologiques dans la recherche sur la migration des demandeurs d'asile. La question de la crédibilité de l'approche qualitative dans le domaine des *Refugee Studies* qui repose sur une méthodologie narrative nécessite d'être soulevée (Mekdjian, 2016). Les pratiques narratives sur lesquelles reposent les procédures administratives de traitement de la demande d'asile, conjuguées à la suspicion constante à laquelle ils font face, provoquent des violences psychique et physique. Ceci nous amène à nous poser, en tant que chercheurs, des questions d'ordre éthique et d'efficacité du travail mené. L'expression par le dessin, notamment à travers les cartes mentales, constitue un levier important pour cerner les dynamiques migratoires, assurer un travail crédible et échapper aux aspects formels pouvant rappeler, aux demandeurs d'asile, les audiences administratives.

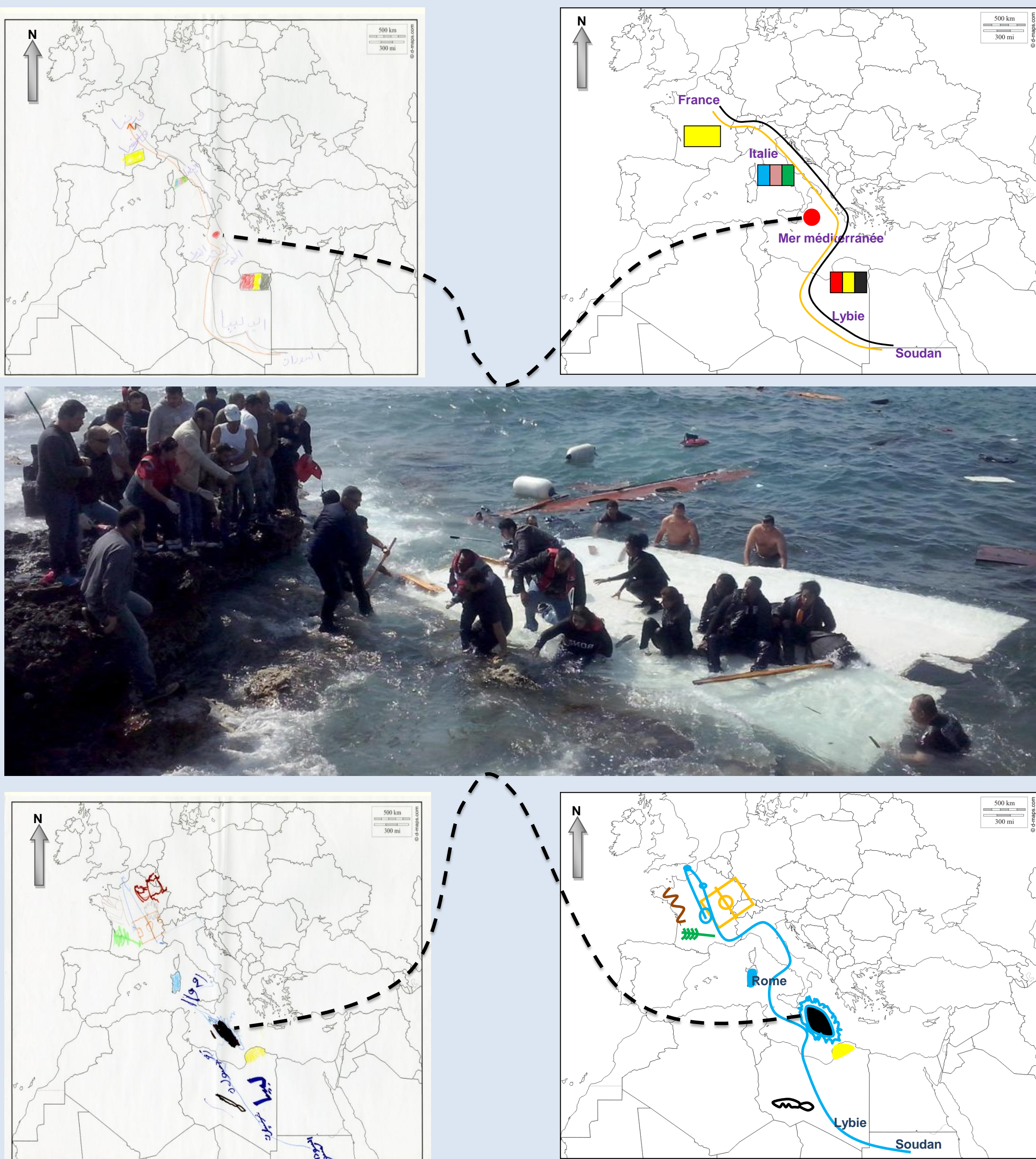
Mots clés : Migration, demandeurs d'asile, cartes mentales, reconstruction psychologique



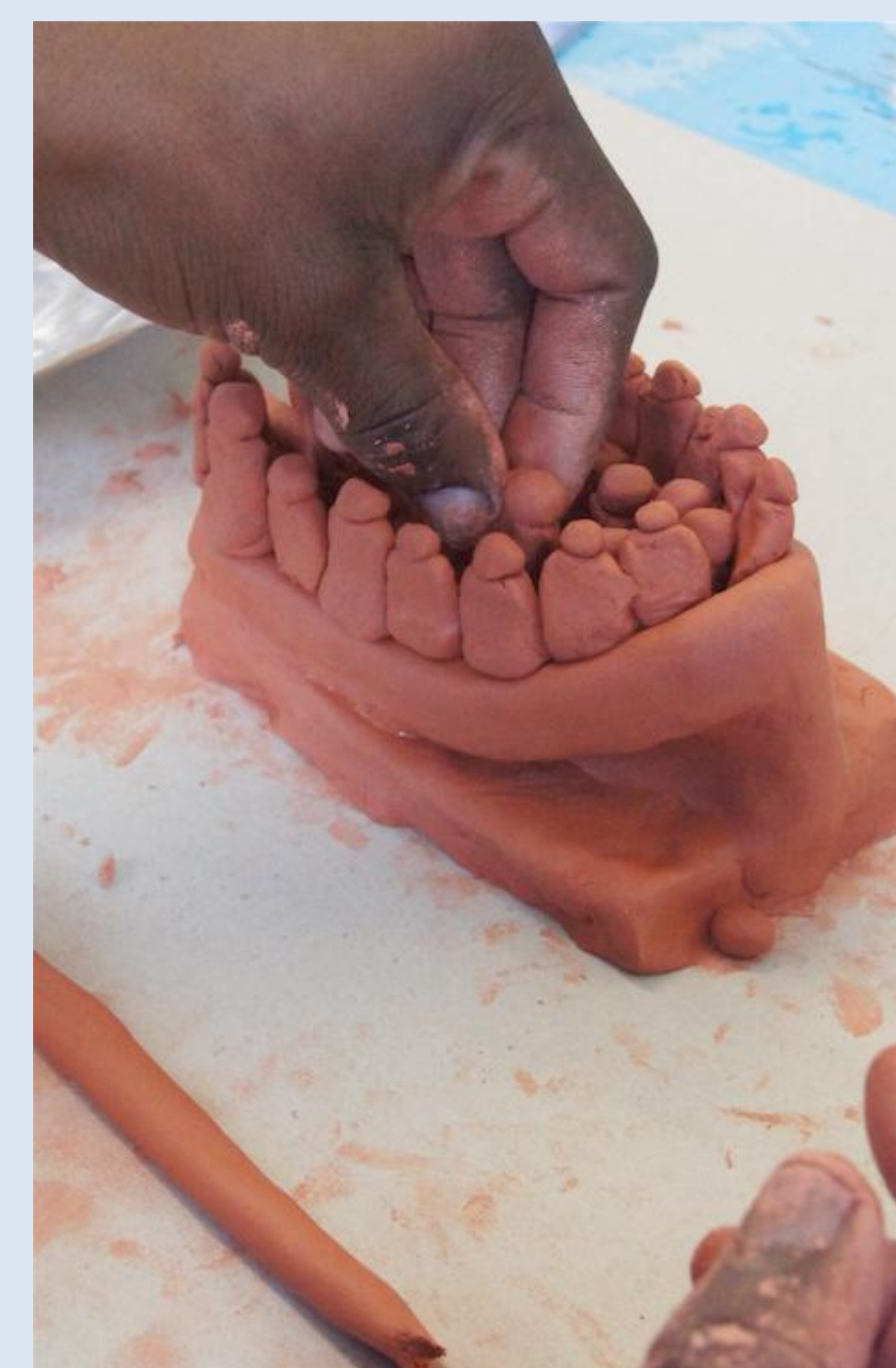
Problématique



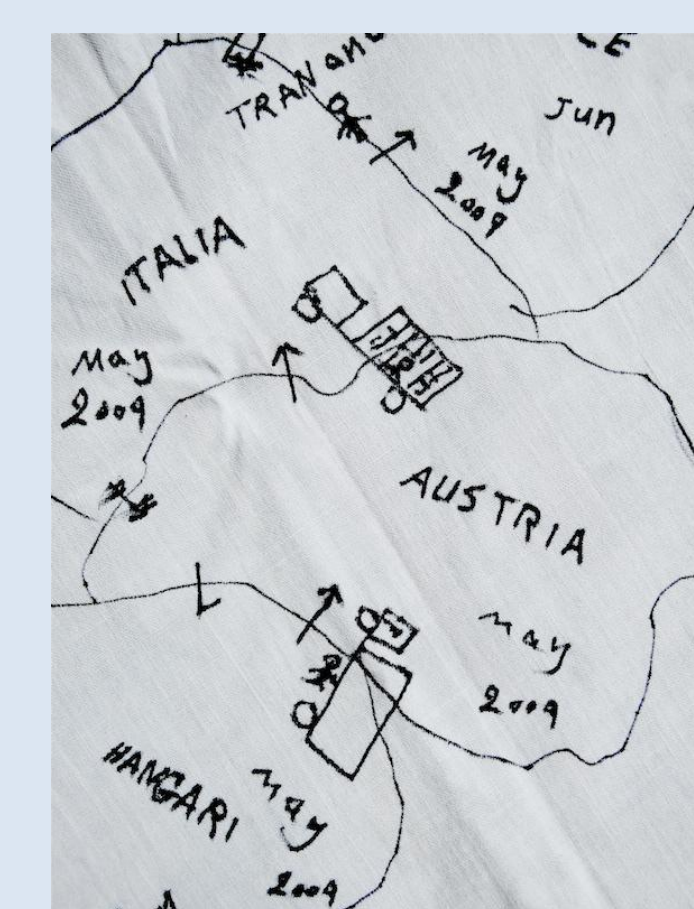
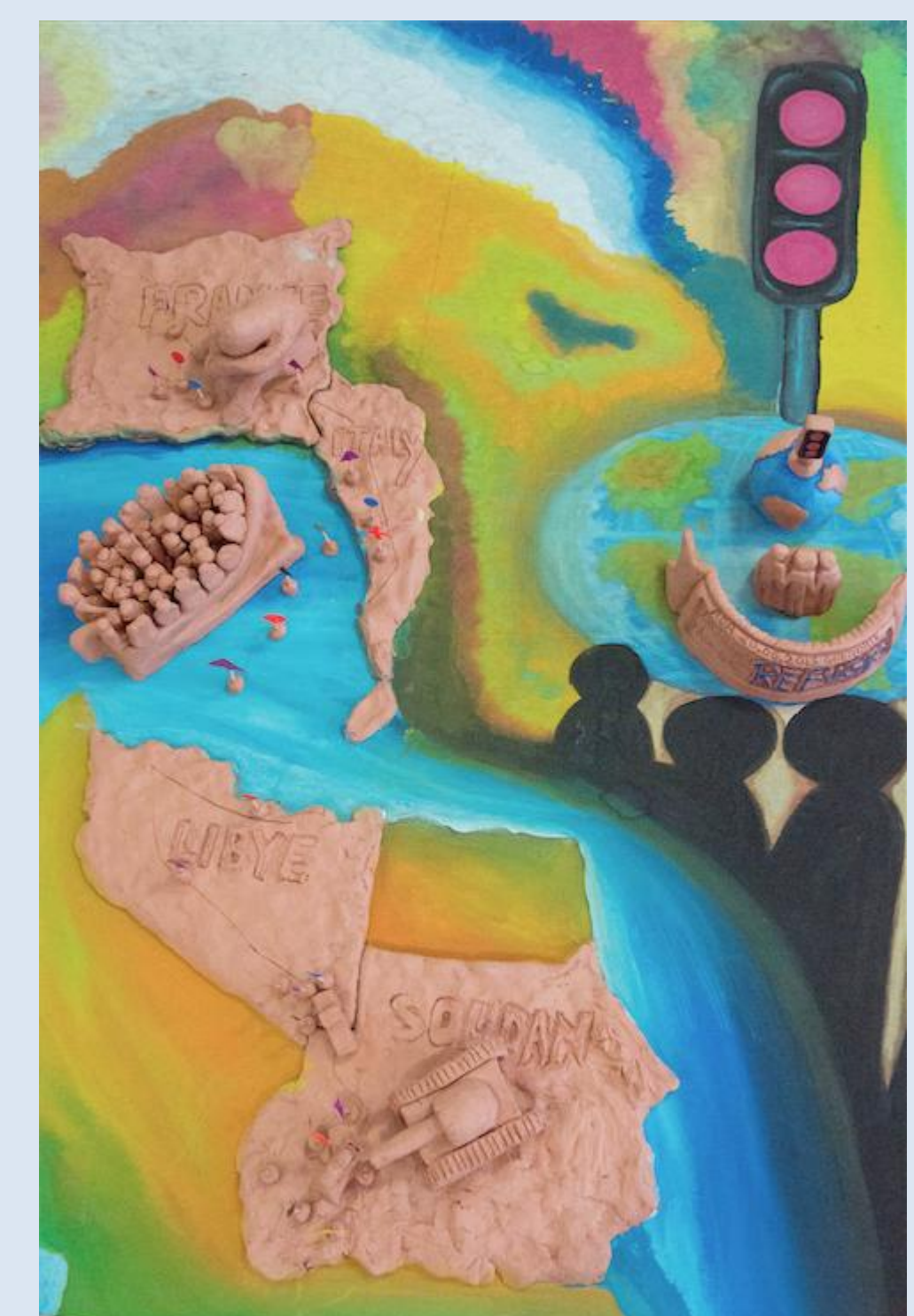
Résultats



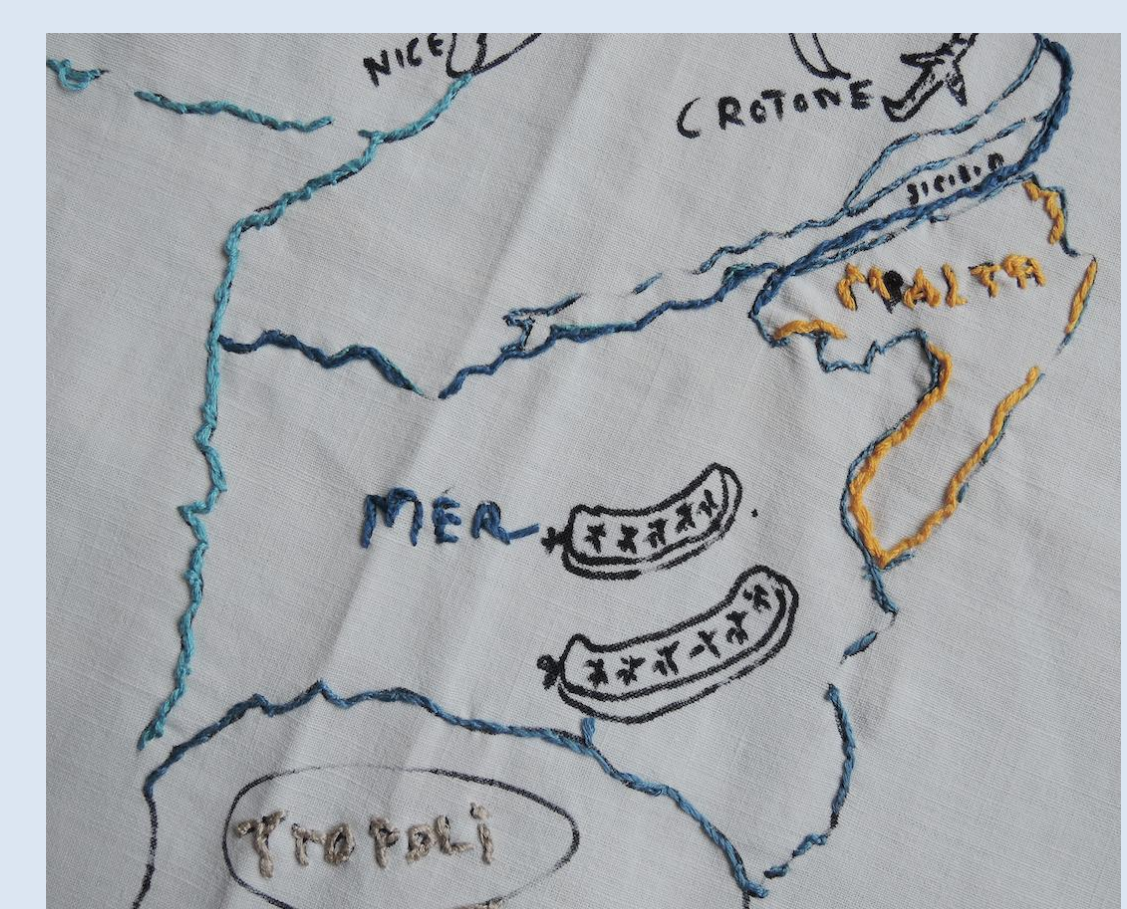
Les drames, la peur et le danger en méditerranée ne figurent pas dans les discours des demandeurs d'asile interrogés. Pourtant, on les retrouve dans les cartes mentales qu'ils ont dessinées au moment des entretiens que j'ai mené dans le cadre de mon mémoire de master



Carte en argile, intitulée *The World Is Stopping Us*, réalisée par Gladeema Nasruddin, demandeur d'asile participant des ateliers organisés dans le cadre du projet de recherche-création « *Crossing Maps/Cartographies Traverses* »



Cartes sur tissu, intitulées *Bateaux* et *Dans et sous le camion*, réalisées par des participants des ateliers organisés dans le cadre du projet de recherche-création « *Crossing Maps/Cartographies Traverses* »



Sarah Mekdjian. 2016. Les Récits migratoires sont-ils encore possibles dans le domaine des *Refugee Studies*? Analyse critique et expérimentation de cartographies créatives. *ACME: An International E-Journal for Critical Geographies* 15 (1), 150-186.

Conclusion

- La méthodologie de recherche sur la migration des demandeurs d'asile nécessite, pour des questions d'éthique et des questions d'efficacité, le recours à l'utilisation des cartes mentales
- Au-delà des cartes sur papier, il est possible d'avoir recours à une approche artistique avec des cartes dessinées sur tissu ou sur argile (voir les travaux de Sarah Mekdjian)
- Le respect des questions d'éthique, loin d'être une contrainte pour le travail de chercheur, constitue un socle pour sa crédibilité

Conception et Réalisation

- **Nom et prénom :** ARFAOUI Rafik (Doctorant en Géographie, bénéficiaire d'une bourse doctorale allouée par le ministère français de l'Enseignement Supérieur et de la Recherche)
- **Institutions de rattachement :** UMR Territoires (issue du rapprochement CERAMAC/Métafort) AgroparisTech, INRA, Irstea, VetAgro Sup, UCA
- **Email :** mohammed_rafik.arfaoui@etudiant.univ-bpclermont.fr
- **Numéro de téléphone :** (+33) 673 61 84 01