

Promotion de la santé et parcours d'exil : Impulsion d'une offre d'appui aux relais

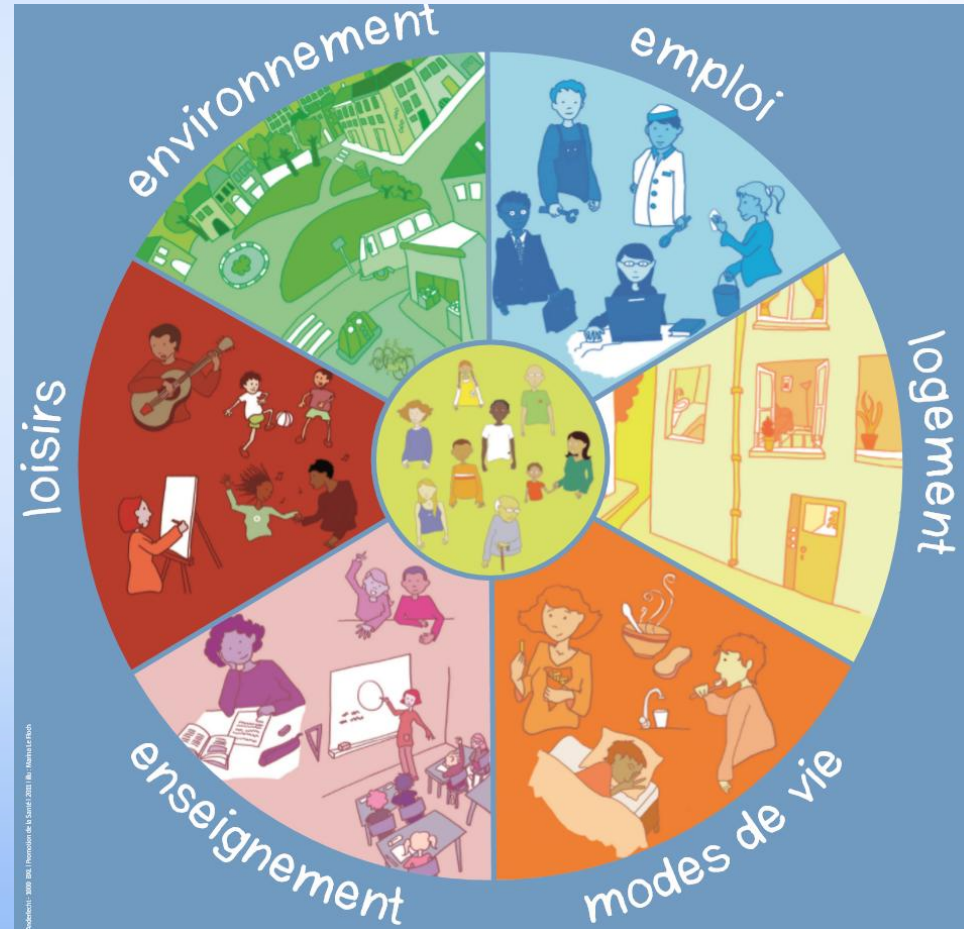
Maité Cuvelier et Denis Mannaerts (Cultures&Santé)

Cultures&Santé

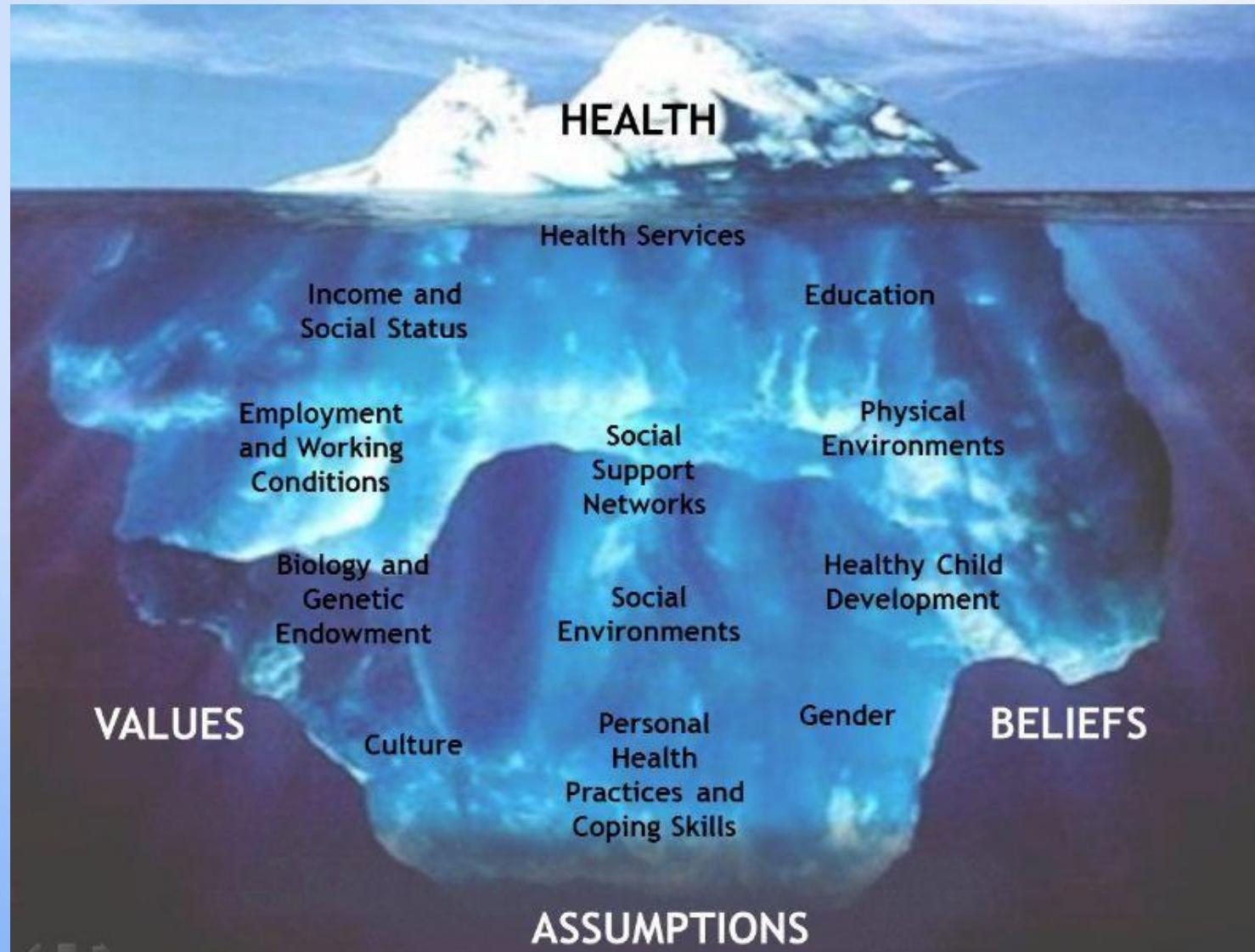
- Association
- Depuis 1978
- Objet social : promotion de la santé et réduction des inégalités sociales de santé
- Action sur les facteurs déterminant la santé

La santé au-delà du soin

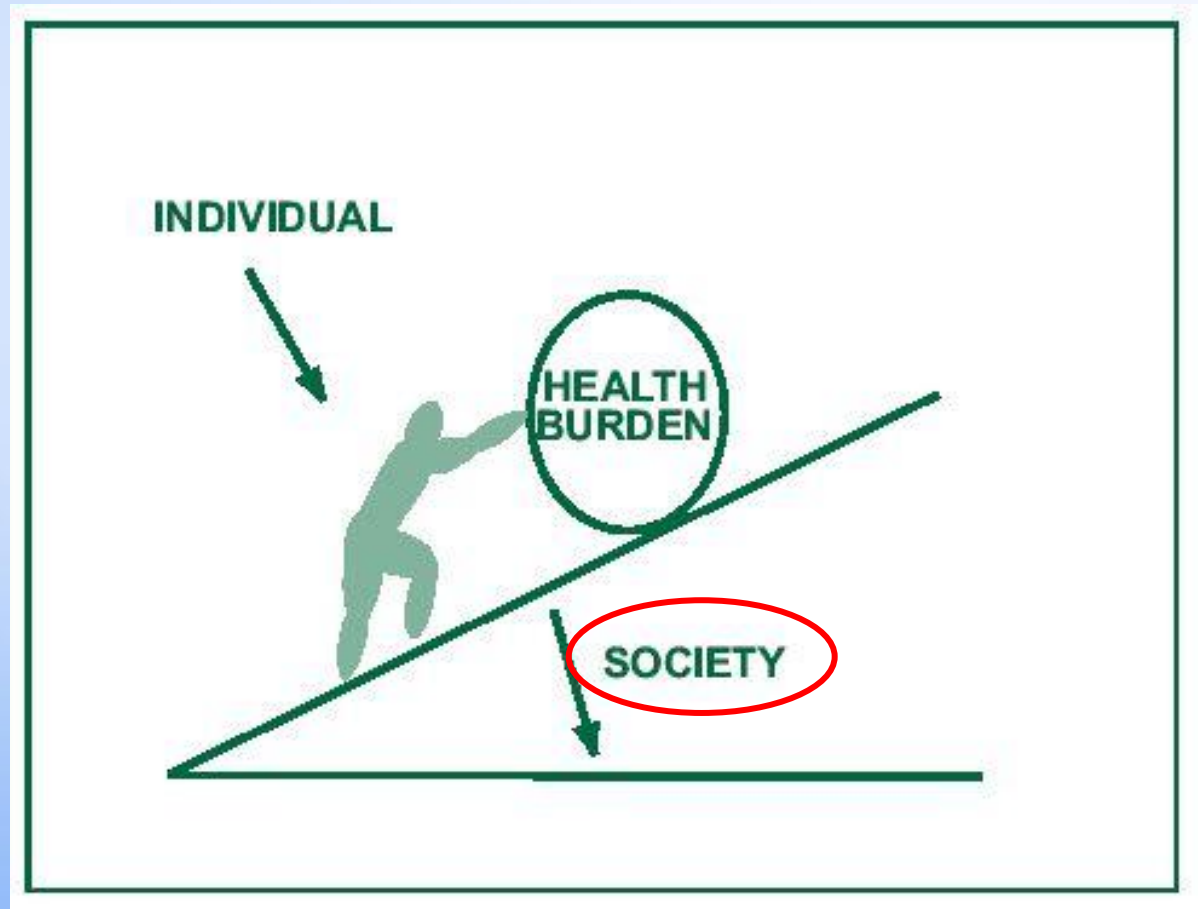
La santé c'est aussi...



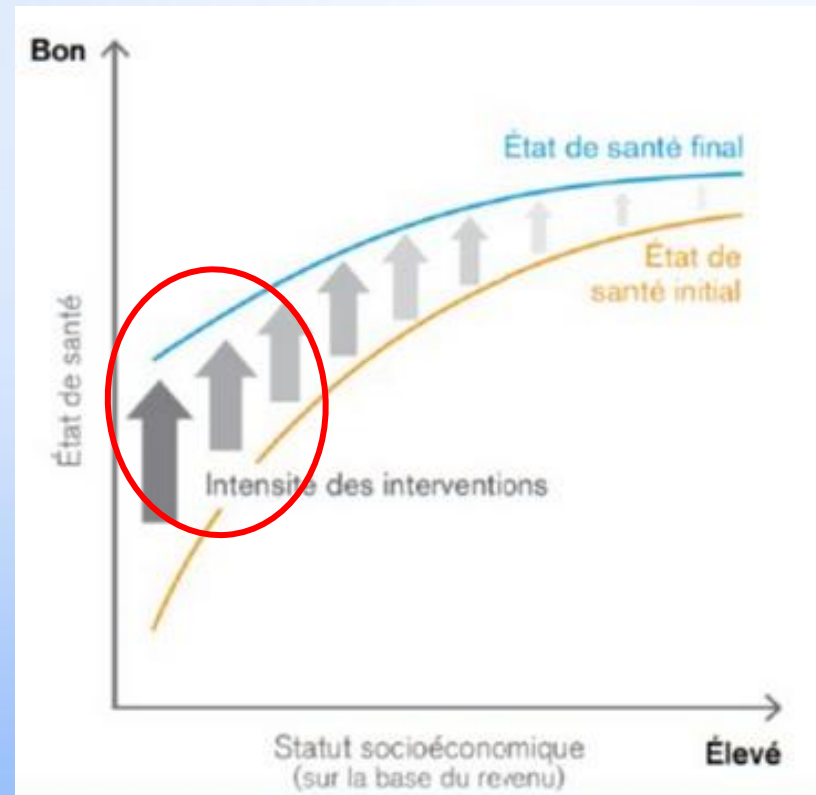
La santé immergée



La santé au-delà de l'individu



Réduire les inégalités sociales de santé : Agir en fonction des besoins



C&S : activités de soutien aux relais



Formation/sensibilisation



Création et découverte d'outils




Centre de ressources



Accompagnement



Redévelopper un axe promotion de la santé
des personnes ayant vécu l'exil



La santé des personnes ayant vécu l'exil : Quelques constats

Méthodologie

- Revue de la littérature
- Analyse des demandes parvenant à C&S
- Rencontre d'experts (1^{ère} et 2^e ligne)
- Création d'un comité d'accompagnement
- ...

Des inégalités sociales de santé touchant les personnes ayant vécu l'exil

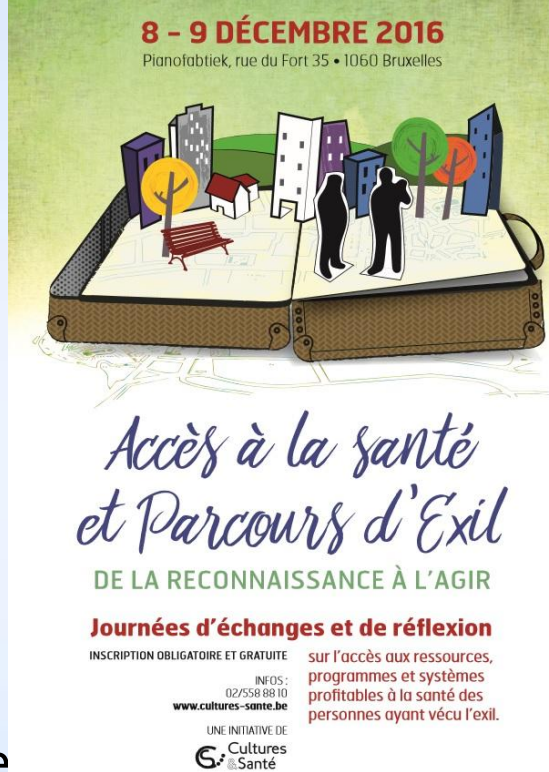
- Conditions socioéconomiques fragilisant la santé
- Difficulté d'accès aux systèmes (soins et autres ressources)
- Trauma de l'exil et exposition au stress
- Exposition à certaines maladies (IST, MNT...)
- Manque de reconnaissance de la société d'accueil / discriminations

Des besoins chez les professionnel·les et les relais

- Se retrouver dans les systèmes pour aiguiller
- Meilleure connaissance des réalités des migrants
- Enrichir les représentations de l'action et de la posture avec le migrant (culture >> social)
- Boîte à outils (démarches)
- Continuité dans l'accompagnement et des projets

Organisation d'une rencontre sensibilisation/impulsion

- Thème : Accès aux systèmes et ressources favorables à la santé
- Deux journées de réflexion et d'échanges (8 et 9 décembre 2016)
- Un séminaire, une conférence et des ateliers
- 120 personnes : acteurs de la promotion de la santé, accueil des de d'asile, CPAS, maisons médicales, alphabétisation, petite enfance, santé communautaire, santé mentale, cohésion sociale...
- Objectifs : mettre en avant besoins et questionnement, valoriser les initiatives/pratiques existantes, croiser les regards et créer du réseau
- Approche de promotion de la santé : amélioration des environnements et des compétences



4 axes de travail

- Accès à l'information et littératie en santé
- Les dynamiques collectives pour renforcer les compétences
- Action culturelle au service de la reconnaissance
- Posture professionnelle et accueil de l'altérité

Accès à l'information et littératie en santé

- Information pour la santé est indispensable (recommandations, acteurs-ressources...)
- Barrières
 - Maîtrise de la langue
 - Systèmes complexes
 - Information disponible peu lisible
 - Information peu connectée à certaine réalité
 - Surinformation
- Information pour la santé n'est pas suffisante
 - Augmenter les capacités des individus à accéder, comprendre, évaluer et à appliquer l'information
 - Agir sur les environnements : faciliter moyens de comprendre et d'appliquer une information

Dynamique collective et renforcement des compétences

- Le collectif = un atout santé
 - Renforcement des ressources psychosociales
 - Echange d'information/ressources
 - Renforcement du réseau social

Action culturelle pour la reconnaissance

- Créer des espaces d'expression des vécus et des cultures
- Et porter ces voix dans l'espace public
- Pourquoi ? Pour penser l'exil
 - Travail de reconnaissance des savoirs, des ressources, des atouts de l'exilé bénéfique pour la santé mentale (panser l'exil)
 - Importance d'enrichir nos représentations mutuelles (penser l'exil différemment)

Posture professionnelle et accueil de l'altérité

- Professionnel-relais : soins, aide sociale, accueil
- Importance de la primo-rencontre
- Importance de la reconnaissance
- Prise de conscience des enjeux de la relation (différentes influences : organisation, de la culture professionnel, famille, communauté, société...)
- Décentration (prendre conscience de ses propre grille de lecture)
- Approche dans la relation : confiance, écoute
 - Poser un acte d'ignorance
 - Qu'est-ce que tu as à m'apprendre que je ne suis pas

Bilan du colloque 2016



Faire de la promotion de la santé :

- Se focaliser sur la dimension sociale de la question des personnes ayant vécu l'exil (attention : ne pas ethniciser / au-delà des migrants : démarches utiles pour d'autres personnes)
- Travail sur des outils intégrant des critères spécifiques aux migrants et personnes fragilisées
- Besoin de travailler sur les postures et compétences des professionnels
- Action de coordination des actions et politiques (mediate)
- Action de plaidoyer politique (advocacy)



Offre d'appui

- À destination des relais
- Des outils spécifiques (création et accompagnement) : d'animation, de réflexio/sensibilisation (paroles d'exil), méthodologiques, d'information...
- Modules de formation : développement de compétence (accueil de l'altérité)
- Atelier de sensibilisation (démarche de promotion de la santé, réalité des migrants)
- Table d'échanges de pratiques et mise en réseau (autour des outils, autour des besoins et pratiques)